

## ECOTECH GIETARM GA4/5/6



### VOORDELEN

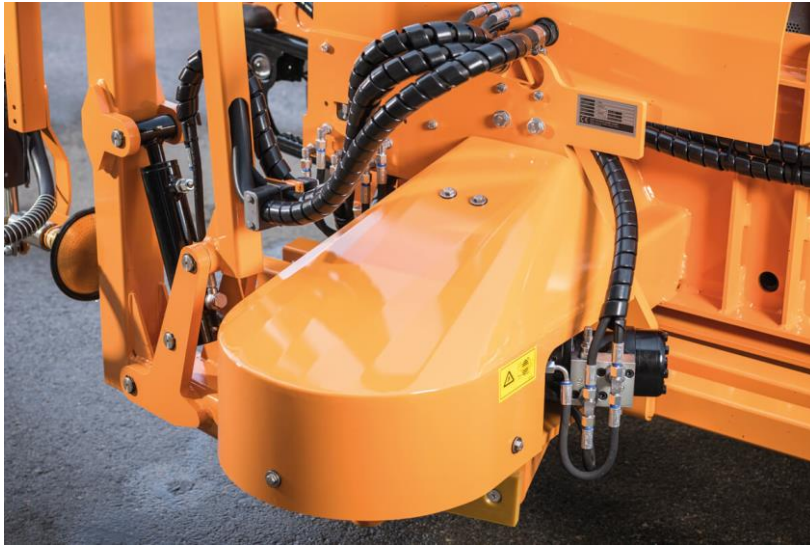
- + hoog bereik (tot 8,50 m) voor flexibele storthoogtes
- + eenvoudige bediening dankzij de parallellogramgeleide gietarm
- + zeer robuust ontwerp, speciaal ontwikkeld voor grote transportvoertuigen en tractoren
- + grote douchekop met zachte waterstraal voor gevoelige planten

“We zijn erg trots op onze groene gebieden en onze bloemenpracht in de gemeenschap - met het nieuwe bewateringssysteem met watertank en de bewateringsarm GA5 maken we ons dagelijks werk veel gemakkelijker en besparen we op manuren.”

### EENVOUDIG EN MOEITeloos BESPROEIEN

Met de ecotech irrigatiearm GA4/5/6 van Eco Technologies wordt het besproeien van verkeerseilanden, hanging baskets en bloemperken en allerlei soorten planten puur plezier. De zachte waterstraal van de grote douchekop maakt het onbeperkt besproeien van jonge planten mogelijk. De GA4/5/6 sproeiarm heeft een zwenkbereik van 210° en een bereik tot 8,5 meter. Het kan eenvoudig en moeiteloos worden bediend via de voertuighydraulica, een bedieningspaneel of een joystick. De ecotech-gieterarm GA4/5/6 overtuigt ook door zijn geavanceerde technologie en zijn robuuste ontwerp, dat een lange levensduur garandeert.

## DE ECOTECH GIETARM GA4/5/6 IN DETAIL



### **Robuust draaimechanisme**

De ecotech gietarm GA4/5/6 heeft een uiterst robuust zwenkmechanisme via een tandwiel inclusief de kunststof aanslagen voor de linker en rechter eindstand van de gietarm. Bovendien zorgt de borging van het zwenkmechanisme en de arm voor veilige transportritten.



### **Robuust ontwerp**

De gietarm is speciaal ontworpen voor grote transportvoertuigen en tractoren met hoge transportsnelheden. Alle scharnierpunten/boutverbindingen worden per paar geboord en vervaardigd volgens exacte tolerantiespecificaties. Dit voorkomt dat de scharnierpunten "doorbuigen" en garandeert de nauwkeurigheid van de instelling voor de komende jaren.



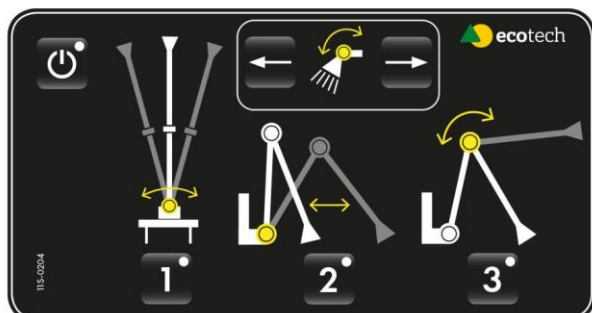
### Joystick met proportionele bediening

De sproeiarm kan eenvoudig worden bediend via de voertuighydraulica, een bedieningspaneel of een joystick. Met de joystick met proportionele bediening is het mogelijk om meerdere bewegingen tegelijk uit te voeren, zoals het zwenken van de arm en het omhoog bewegen van de arm. Door de proportionele regeling is zowel een gevoelige als een snelle beweging van de ecotech gietarm GA4/5/6 mogelijk.



### De proportionele regeling

De proportionele besturing wordt ingesteld wanneer de ecotech gietarm GA4/5/6 wordt bediend met de joystick. De elektrohydraulische proportionele bediening heeft een noodbediening.



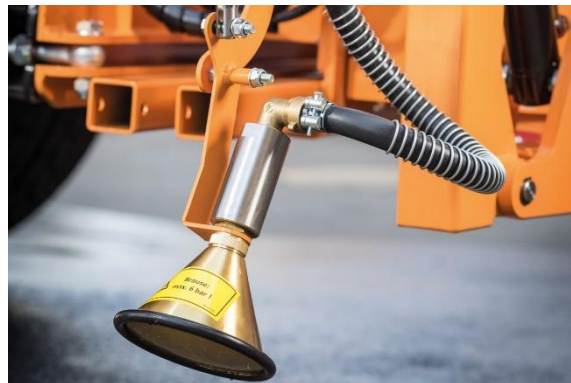
### Bediening met bedieningspaneel

Met het elektrische bedieningspaneel kunt u met een druk op de knop in de bestuurderscabine tussen de afzonderlijke functies schakelen en zo de besproeiingsarm bedienen. De volgende bedieningsfuncties kunnen worden uitgevoerd: Zwenkarm naar links/rechts, vooruit/achteruit, omhoog/omlaag en douchekop verstellen.



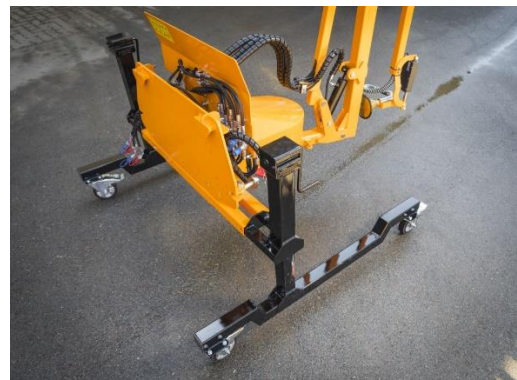
### **De waterdoseerteller**

Met de doseerteller heeft u altijd een overzicht van de hoeveelheid toegediend water. Op het bedieningspaneel wordt de gewenste hoeveelheid gietwater ingesteld, die vervolgens met een druk op de knop wordt toegediend. Wanneer de geselecteerde hoeveelheid water is bereikt, stopt het bewateringsproces automatisch. De doseerteller heeft drie geheugenplaatsen en is eenvoudig en intuïtief in gebruik.



### **De elektrische douchekopverstelling**

De douchekop van de ecotech gietarm GA4/5/6 is optioneel elektrisch verstelbaar. Een servomotor wordt aangestuurd via een bedieningspaneel vanuit de bestuurderscabine. Een hydraulische verstelling van de douchekop via een hydraulische cilinder is ook mogelijk. Alle standaard- en speciale uitrustingen van de ecotech-gieterarm GA4/5/6 vindt u in het [productinformatieblad](#).



### **Het onderstel**

Voor eenvoudige montage en demontage van de ecotech sproeiarm GA4/5/6 op een starre montageplaat is optioneel het neerzetframe met hefspindels leverbaar. Rollen met twee geremde en twee ongeremde zwenkwieken zorgen ervoor dat de gietarm moeiteloos in de opslagruimte kan worden verplaatst. Indien gewenst kunnen ze op de standaard parkeersteun worden gemonteerd.

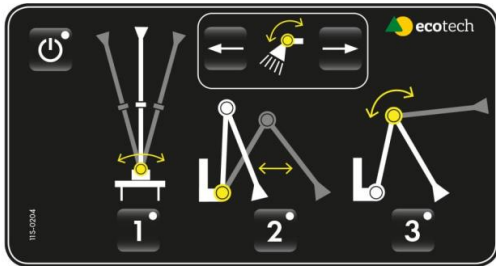
Alle standaard- en speciale uitrustingen van de ecotech-gieterarm GA4/5/6 vindt u in het [productinformatieblad](#).

## DE BESTURINGSMOGELIJKHEDEN



### Bediening via de voertuighydraulica

Uitvoering met 3x dubbelwerkende aansluitingen op het voertuig



### Controlepaneel

Om te schakelen tussen de functies: links/rechts zwenken, vooruit/achteruit, omhoog/omlaag en douchekopverstelling

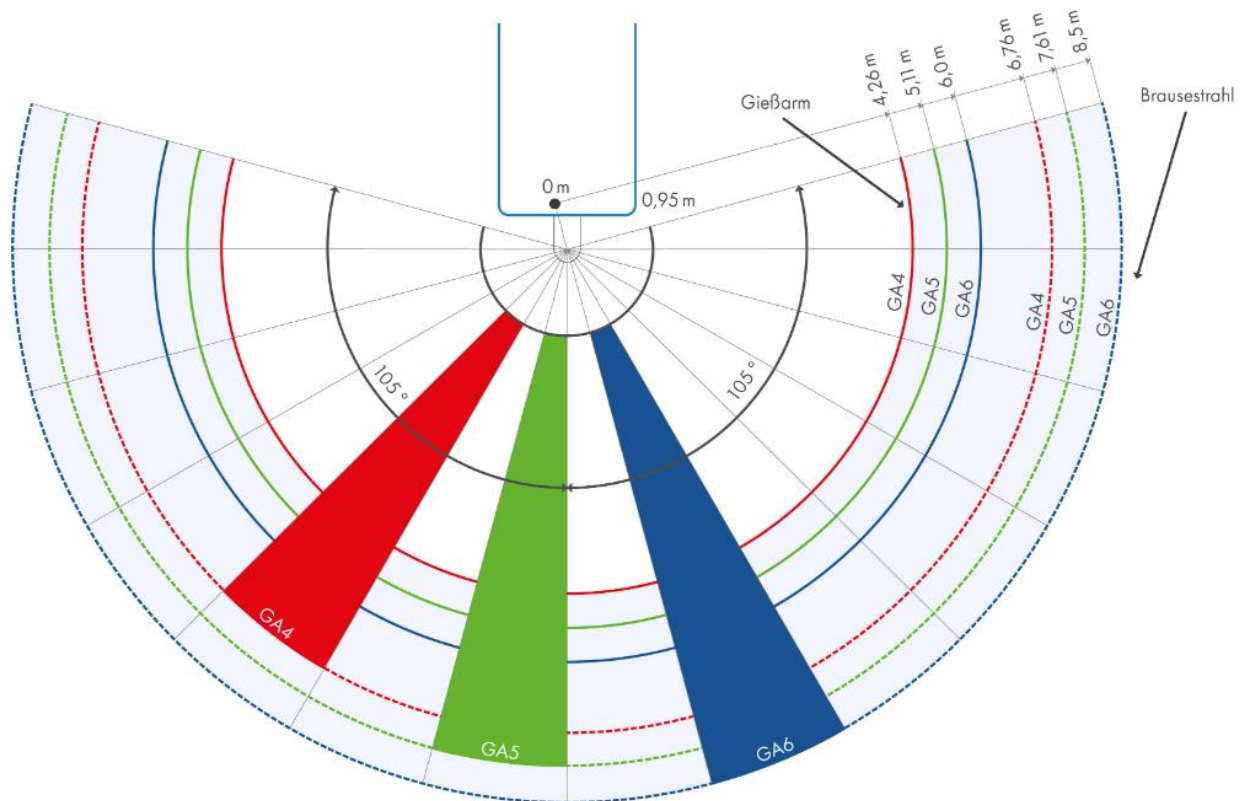


### joystick

Voor proportionele bediening van de gietarm

## VERSTELBAAR NAAR BEHOEFTE

Dankzij de individueel instelbare ecotech-gieterarm GA4/5/6 kunnen verschillende hoeken en hoogtes worden besproeid. Deze hoogtes bewegen allemaal binnen een zwenkbereik van 210°.



## TECHNISCHE SPECIFICATIES

TYPE		GA4	GA5	GA6
zwenk bereik	(°)	210	210	210
max. hoogte ingeklapt – met bodenvrijheid 0 mm	(mm)	2350	2850	3350
max. hoogte ingeklapt - bij paneelmontage bovenrand 965 mm	(mm)	2690	3190	3690
Maximale reikwijdte vanuit het midden van het voertuig in rijrichting rechts/links.	(mm)	4000	5000	6000
max. bereik van het midden van het voertuig tot het einde van de waterstraal	(mm)	6500	7500	8500
max. hoogte gietkop	(mm)	3700	4500	5300
vereiste hydraulische gegevens van het dragende voertuig min.-max.	(L/min/bar)	12-70/100-220	12-70/100-220	12-70/100-220
Gewicht - afhankelijk van uitrusting	(kg)	280	290	300

